



**ST CLOUD - 4 Pièces - 116m<sup>2</sup> - 895 000€ FAI** - SAINT CLOUD LYCEE - EXCLUSIVITE Résidence Marie Bonaparte haut standing, bel appartement de 4 pièces, traversant, balcon terrasse donnant sur parc privé. Box en sous-sol. Nombreuses possibilités d'agencement.



**ST CLOUD - 3 Pièces - 79m<sup>2</sup> - 560 000€ FAI** - Saint-Cloud Village Dans une petite copropriété avec jardin, proche du Parc de Saint Cloud et de toutes commodités, trois pièces en très bon état avec un grand séjour avec cheminée donnant sur balcon, deux chambres, une cuisine équipée. Nombreux rangements et parking. - Réf: 3091



la vie, la maison, laforêt

**ST CLOUD - 4 Pièces - 105m<sup>2</sup> - 680 000€ FAI** - SAINT CLOUD Grand 4 pièces en étage élevé offrant un séjour double de 40 m<sup>2</sup> avec cheminée et balcon-terrasse plein Sud. Très lumineux et ensoleillé, 2 chambres, salle de bains et sde. Immeuble de qualité, parking sous-sol, très bonne situation. - Réf: 2935

### Laforet Prestige vous offre votre estimation

Vous voulez vendre : votre agence Laforet Immobilier met tout son savoir-faire et ses services à votre disposition.

- NOS ENGAGEMENTS :**
- Une sélection rigoureuse des acquéreurs
  - Des comptes-rendus écrits de nos visites
  - Des interlocuteurs pour vos questions juridiques
  - Le contrat privilège pour réussir la vente de votre bien
  - Transparence et disponibilité

**laforêt PRESTIGE** Pour en savoir plus, venez nous rencontrer.

**BON POUR UNE ESTIMATION GRATUITE**  
Prenez rendez-vous au  
**01.46.02.33.11 - André NEYRAND 06 82 87 83 63**

laforet.com



Saint Cloud  
**01.46.02.33.11**

**PROCHE TRANSPORTS**

**ST CLOUD - Maison - 147m<sup>2</sup> - 1 390 000€ FAI** - SAINT CLOUD centre Proche Paris, maison d'architecte entièrement restructurée et rénovée avec des matériaux de qualité. Superbes volumes et beau séjour ouvert sur jardin-terrasse sans aucun vis-à-vis. Salle à manger avec cuisine semi-ouverte, 4 chambres, garage, buanderie, cave à vin, jacuzzi.

**Vous avez un projet de vente ?**

**COUP DE CŒUR**

**ST CLOUD - Maison** - SAINT CLOUD montrétout Au grand calme et dans la verdure, maison contemporaine de 300m<sup>2</sup> habitables dans un parc de 5000m<sup>2</sup>. La triple réception donne de plain pied sur la terrasse, 7 chambres dont une suite parentale, bureau, solarium. Sous-sol total. Possibilité studio indépendant, garage et emplacement de parking. - Réf: 3077

**Laforet Prestige**  
5 rue Dailly - 92210 Saint Cloud  
[www.laforet-stcloud.com](http://www.laforet-stcloud.com)



**André NEYRAND**  
**06 82 87 83 63**  
stcloud@laforet.com

SARL D.H.B. Immo au capital de 7622.45 euros - RCS : Nanterre B 410350300  
Carte Prof.: 069230084  
Préfecture de délivrance : Boulogne Billancourt - Ne pas jeter sur la voie publique





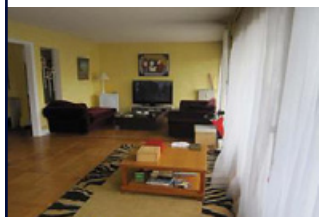
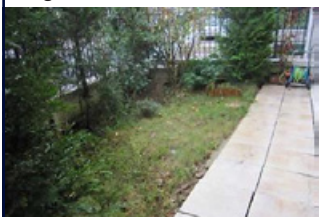
**ST CLOUD - 5 Pièces et + - SAINT-CLOUD Val d'or** Très belle réception de plus de 60 m<sup>2</sup> avec une superbe vue sur Paris pour cet appartement de 4 chambres. Nombreux aménagements possibles. Accès facile SNCF et T2. 2 caves et 2 garages. - Réf: 3040



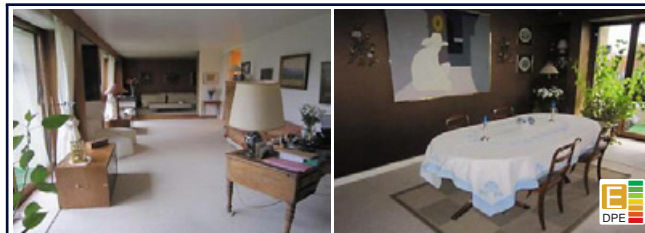
**ST CLOUD - 4 Pièces - 905 000€ FAI - SAINT CLOUD** montretout Dans un immeuble de grande qualité, très beau 4 pièces en parfait état dont le séjour donne de plain-pied sur un agréable jardin-terrace privatif et ensoleillé. Très calme. Bonne distribution offrant 3 chambres et cuisine équipée. 2 parkings, faibles charges. Exclusivité.



**ST CLOUD - 5 Pièces et + - 114m<sup>2</sup> - 844 000€ FAI - SAINT CLOUD** 3 pierrots Appartement de réception en très bon état général avec superbe séjour ensoleillé en angle et cuisine ouverte. Toutes les pièces donnent sur un large balcon-terrace de 30 m<sup>2</sup>. 3 ou 4 chambres, salle de bains avec balnéo et salle d'eau, volets électriques. Box double place. A proximité de toutes écoles. A voir. - Réf: 3088



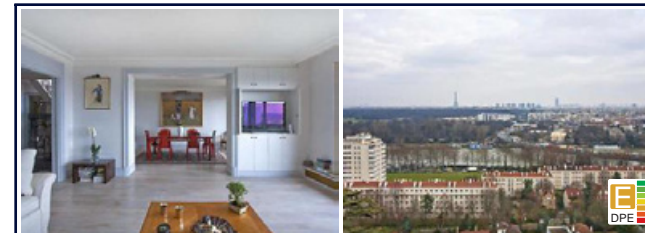
**ST CLOUD - 5 Pièces et + - 123m<sup>2</sup> - 1 080 000€ FAI - SAINT CLOUD** triangle d'or EXCEPTIONNEL de par la situation et la qualité de l'immeuble, appartement de 125 m<sup>2</sup> refait à neuf avec moulures, cheminée, parquet, hauteur sous plafond. Une grande entrée ouvre sur une réception de 45 m<sup>2</sup>; 3 chambres dont une de 18 m<sup>2</sup>, cuisine familiale, balcons, 2 terrasses, box et chambre de service avec douche et lavabo. Grande cave. - Réf: 3027



**ST CLOUD - 5 Pièces et + - 164m<sup>2</sup> - 1 050 000€ FAI - SAINT CLOUD** Dans un immeuble pierre de taille, bel appartement familial de 164 m<sup>2</sup> offrant une triple réception de 60m<sup>2</sup> avec un coin salon cheminée. 2 grands balcons. Vue dégagée sans vis-à-vis, plein sud, 4 chambres et un bureau, 2 salles de bains, nombreux espaces de rangements. A 10mn de la Défense par le T2. - Réf: 3038



**ST CLOUD - Maison - 82m<sup>2</sup> - 880 000€ FAI - SAINT CLOUD** montretout Dans un environnement privilégié, maison de charme en parfait état rénovée avec des matériaux de qualité. Séjour de plain pied sur un jardin paysagé, 2 chambres, cuisine équipée. Sous-sol aménagé. - Réf: 3063



**ST CLOUD - 5 Pièces et + - 141m<sup>2</sup> - 1 450 000€ FAI - SAINT-CLOUD** centre Très bel appartement en duplex et refait à neuf avec belles prestations, offrant une superbe vue sur la Seine et sur tout Paris. Il vous offre un séjour-salle à manger et 3 chb. En dernier étage: atelier d'artiste sur terrasse. 2 parkings, immeuble de grand standing. A voir. - Réf: 2976